

INTRODUZIONE



CONNESSIONE USB



IT

PRG007 Programmer è la nuova interfaccia di programmazione per la gamma allarmi, chiudiporte, parking attuale e futura , sviluppata con sw su piattaforma Windows®. Il funzionamento sarà in locale direttamente sul vostro PC dopo aver scaricato ed installato il programma di gestione così' come spiegato nelle pagine seguenti . La connessione con PRG007 avviene tramite porta USB. Il collegamento coi prodotti MSY avviene utilizzando gli stessi cablaggi di PDC Programmer (vedi elenco Prodotti Programmabili). Nel caso non disponiate dei cablaggi di connessione potete ordinarli con riferimento ai codici indicati nel paragrafo "PRODOTTI PROGRAMMABILI". Il codice del kit PRG007 è ABS15090.

Funzioni base:

- **Set-up funzioni** : visualizzazione delle funzioni accessorie e possibilità di personalizzazione dei prodotti programmabili. La personalizzazione è possibile con una semplice selezione dai menu' a tendina.
- **Set-up protocolli can**: tutti i protocolli residenti e quelli disponibili a seguito di aggiornamento software sono visualizzati nel menu' a tendina in modo da consentire una rapida selezione.
- **Aggiornamento protocolli can**: i protocolli nuovi e gli aggiornamenti saranno resi disponibili nell' area tecnica del sito www.metasystem.it. In questo modo potrete mantenere sempre aggiornata l' interfaccia di programmazione PRG007.
- **Salvataggio configurazioni di Set-up**: le configurazioni di settaggio ricorrenti e di cui fate un maggiore utilizzo potranno essere salvate e richiamate per una rapida programmazione su piu' prodotti dello stesso tipo.



REQUISITI SOFTWARE ed HARDWARE

Il Set up è disponibile nella cartella PRG007_V3 nell' area tecnica del sito www.metasystem.it.

Compatibilità:

Windows 95
Windows 98
Windows Me
Windows NT 4.0
Windows 2000
Windows XP
Windows 2003
Windows Vista
Windows 2008
Windows 7
Windows 2008 R2
Windows 8
Windows 8.1
Windows 10

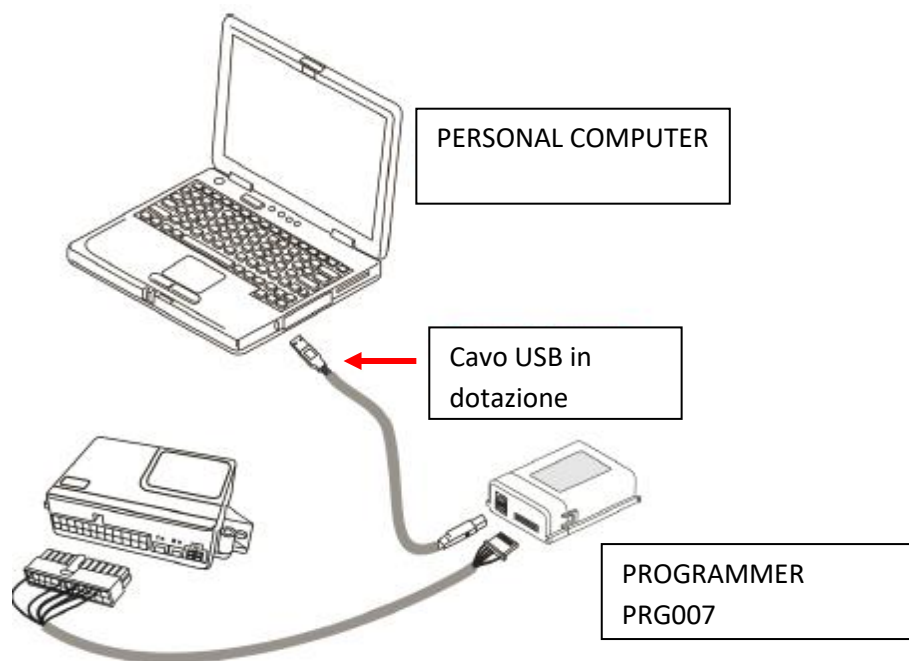


PRODOTTI PROGRAMMABILI

Attualmente sono programmabili i seguenti prodotti della gamma MSY con relativo cavo di interconnessione con PRG007. I cavi di interconnessione sono gli stessi già in dotazione a PDC programmer. Per chi invece ne fosse sprovvisto invitiamo ad ordinarli coi codici seguenti:

Prodotto	Cavo di connessione al PRG007
ACTIVE PARK 14	ABS14100
ACTIVE PARK PLUS 2009	ABS14100
EASY CAN EVO	ABS13720
HPA3	ABS14090
HPA EVO	ABS14090
M327/M325	ABS14130
DEFCOM 3.1/3.2	2010338400
BLE42	2010337600
EVOCAN	2010343800

COLLEGAMENTO E SET UP (Come PRG007)



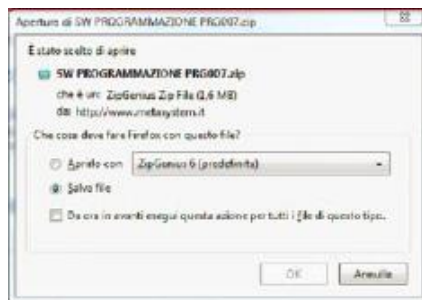
Accedere al portale www.metasystem.it, Area Tecnica, cartella "Programmer PRG007".

1 Prima di procedere con le operazioni di set up installare il framework .NET 4.0, scaricabile dal sito Microsoft gratuitamente <http://www.microsoft.com/downloads/it-it/details.aspx?FamilyID=0a391abd-25c1-4fc0-919f-b21f31ab88b7>

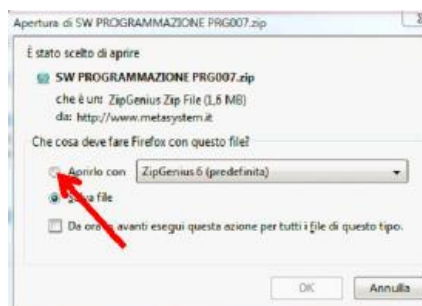
MICROSOFT .NET FrameWork 4.0 è necessario per poter avviare correttamente l'installazione del software di programmazione PRG007.

2 Scaricare ed installare il programma applicativo del PRG007 denominato “SOFTWARE PROGRAMMAZIONE PRG007” .

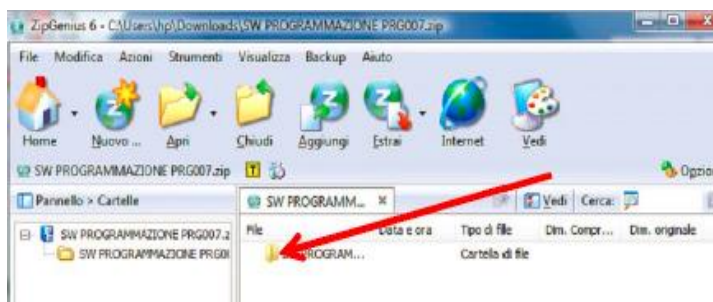
3 Cliccare su “SOFTWARE PROGRAMMAZIONE PRG007”



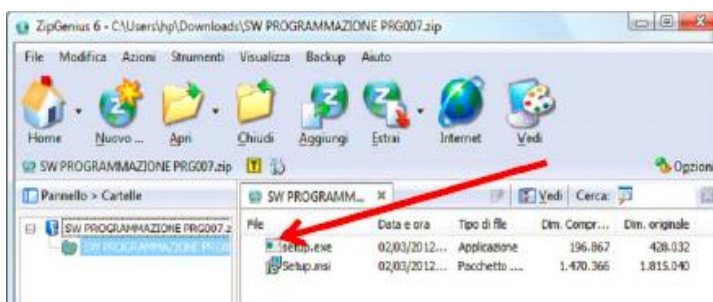
4 Selezionare APRI ed APRIRLO CON selezionando il programma per effettuare l' unzip.



5 Cliccare sulla cartella SW PROGRAMMAZIONE PRG007



6 Lanciare il file SET UP .exe



Al termine dell' installazione comparirà la seguente icona sul vostro desktop o nella barra delle applicazioni



Collegare il PRG007 ed il dispositivo da programmare come indicato in figura sopra.

I led del PRG007 Programmer lampeggiano indicando una corretta alimentazione tramite porta USB.

Dopo aver collegato il PRG007 alla porta USB del vostro personal computer attendere installazione automatica dei driver dell' interfaccia PRG007.



CONNESSIONE PRODOTTO

Aprendo il programma PRG007_V3 comparirà la schermata seguente: (a titolo di esempio riportiamo la schermata con allarme HPA EVO). La connessione al prodotto avviene in modo automatico. E' possibile selezionare la modalità di connessione Manuale selezionando il tipo di prodotto collegato oppure lasciare la modalità di connessione in automatico di default.

VERSIONE SW : su www.metasystem.it trovate sempre l'ultima disponibile.

Menu' selezione lingue

Messaggio di connessione al dispositivo in corso

The screenshot shows the software interface with the following elements:

- Window title: PRG007 By MetaSystem S.p.A. @2018 - Ver. 3.1.3.2
- Product selection menu: HPA EVO
- Language selection icon: Italian flag
- Connection status message: OK : Dispositivo connesso, attendi qualche secondo . . .
- Product information: Prodotto : ID107 - HPA EVO Ver. 01 SubVer. 23
- Module information: Modulo : N/A
- Connection status: In attesa di connessione
- USB connection info: USB collegata ID: 11.02.00 Modalità : Standard Dimensione : Piccola

Annotations with red arrows point to the language menu, the connection message, the product selection menu, and the manual/automatic connection icons.

Icona di selezione connessione MANUALE

Menu' a tendina di seleziona manuale tipo prodotto

Icona di selezione connessione AUTOMATICA



INDICAZIONE IN VERDE DEL TIPO DI PRODOTTO COLLEGATO E RELATIVA REVISIONE.

Tabella funzioni programmabili Parametri PAGINA 1

Parametri del dispositivo	
1 - Cicalino	Disabilitato
2 - Check stimoli	Abilitato
3 - Test allarmi periferici	Abilitato
4 - Funzione tasti radiocomando	Fabbrica
5 - Tempi di chiusura	Corto 0,5 s
6 - Comando frecce	Potenza
7 - Comando Clacson/Sirena	Alternato
8 - Sensibilità ultrasuoni	Sens. 3
9 - Seleziona Tilt/Shock sensor	Tutto Off
10 - Sensibilità Shock sensor	Sens. 4
11 - Protezione porte	Allarme continuo
12 - Panico	Disabilitato
13 - Chiusura comfort	Comfort Off
14 - Dead lock	Disabilitato
15 - Codice override	23414
16 - Override 3 cifre	Disabilitato



Attenzione. Rispetto alla precedente versione di PRG007 i parametri sono elencati su piu' pagine

Tabella funzioni programmabili parametri PAGINA 2

PRG007 By MetaSystem S.p.A. @2018 - Ver. 3.1.3.2

HPA EVO

Prodotto : ID107 - HPA EVO Ver. 01 Subver. 23 Modulo : N/A

Parametri Pg.1 Parametri Pg.2 Registro eventi

Parametri del dispositivo

17 - Antirapina	Disabilitato
18 - Alzavetri	Automatico
19 - Lampeggio prolungato	Off
20 - Tempo di immunità	Predefinito
21 - Abilita sirena T.75	Disabilitato
22 - M03 tonalità di suonata	Tonalità 2
23 - M03 volume cicalino	Volume 2
24 - Ritardo su porte	Latenza breve 0,3 sec
25 - Cancella chiavi Dallas	<input type="checkbox"/>
26 - Cancella radiocomandi HCS	<input type="checkbox"/>
27 - Abilita autoapprendimento	<input type="checkbox"/>

USB collegata ID: 11.02.00 Modalità : Standard Dimensione : Piccola



REGISTRO EVENTI (SOLO per HPA EVO)

Nella schermata di registro eventi sarà possibile visualizzare gli ultimi 16 eventi registrati dal prodotto Es. Inserimento, disinserimento, allarmi . Il registro visualizza gli ultimi 16 eventi . Il 17 evento sovrascrive il primo.

Registro Eventi

PRG007 By MetaSystem S.p.A. @2018 - Ver. 3.1.5.0

HPA EVO

Prodotto : ID107 - HPA EVO Ver. 01 Sub Ver. 23 Modulo : N/A

Parametri Pg.1 Parametri Pg.2 Registro eventi

Elenco degli eventi		Registri di stato
1	Riavviato	WDG_ARM : 0
2	Riavviato	PSO_ARM : 0
3	Riavviato	WDG_DIS : 0
4	Riavviato	PSO_DIS : 0
5	Riavviato	
6	Riavviato	
7	Riavviato	
8	Riavviato	
9	Riavviato	
10	Riavviato	
11	Riavviato	
12	Riavviato	
13	Riavviato	
14	Riavviato	
15	Riavviato	
16	Riavviato	

USB collegata ID: 11.02.00 Modalità: Standard Dimensione: Piccola

PROGRAMMAZIONE PRODOTTO

Tasto READ : lettura parametri dispositivo

PRG007 By MetaSystem S.p.A. @2018 - Ver. 3.1.5.0

HPA EVO

Prodotto: ID107 - HPA EVO Ver. 01 SubVer. 23 Modulo: N/A

Parametri Pg.1 Parametri Pg.2 Registro eventi

Parametri del dispositivo

1 - Cicalino	Disabilitato
2 - Check stimoli	Abilitato
3 - Test allarmi periferici	Abilitato
4 - Funzione tasti radiocomando	Fabbrica
5 - Tempi di chiusura	Corto 0,5 s
6 - Comando frecce	Potenza
7 - Comando Clacson/Sirena	Alternato
8 - Sensibilità ultrasuoni	Sens. 3
9 - Seleziona Tilt/Shock sensor	Tutto Off
10 - Sensibilità Shock sensor	Sens. 4
11 - Protezione porte	Allarme continuo
12 - Panico	Disabilitato
13 - Chiusura comfort	Comfort Off
14 - Dead lock	Disabilitato
15 - Codice override	23414
16 - Override 3 cifre	Disabilitato

USB collegata ID: 11.02.00 Modalità: Standard Dimensione: Piccola

Tasto SET : modifica parametri dispositivo

Per modificare i parametri del dispositivo selezionare la funzione nel menu' a tendina . La selezione si colora in rosso. Per trasferire le modifiche desiderate al dispositivo premere il tasto SET che nel frattempo si è colorato di Rosso rendendo possibile il settaggio.

PRG007 By MetaSystem S.p.A. @2018 - Ver. 3.1.5.0

HPA EVO

Prodotto : ID107 - HPA EVO Ver. 01 SubVer. 23 Modulo : N/A

Parametri Pg.1 Parametri Pg.2 Registro eventi

Parametri del dispositivo

1 - Cicalino	Abilitato
2 - Check stimoli	Abilitato
3 - Test allarmi periferici	Abilitato
4 - Funzione tasti radiocomando	Fabbrica
5 - Tempi di chiusura	Corto 0,5 s
6 - Comando frecce	Potenza
7 - Comando Clacson/Sirena	Alternato
8 - Sensibilità ultrasuoni	Sens. 3
9 - Seleziona Tilt/Shock sensor	Tutto Off
10 - Sensibilità Shock sensor	Sens. 4
11 - Protezione porte	Allarme continuo
12 - Panico	Disabilitato
13 - Chiusura comfort	Comfort Off
14 - Dead lock	Disabilitato
15 - Codice override	23414
16 - Override 3 cifre	Disabilitato

USB collegata ID: 11.02.00 Modalità : Standard Dimensione : Piccola

SALVATAGGIO CONFIGURAZIONI RICORRENTI

Tasto salvataggio parametri

Nel caso in cui si voglia salvare una configurazione parametri ricorrente da utilizzare su piu' prodotti è possibile utilizzare il tasto STORE.

PRG007 By MetaSystem S.p.A. @2018 - Ver. 3.1.5.0

HPA EVO

Prodotto : ID107-HPA EVO Ver. 01 SubVer. 23 Modulo : N/A

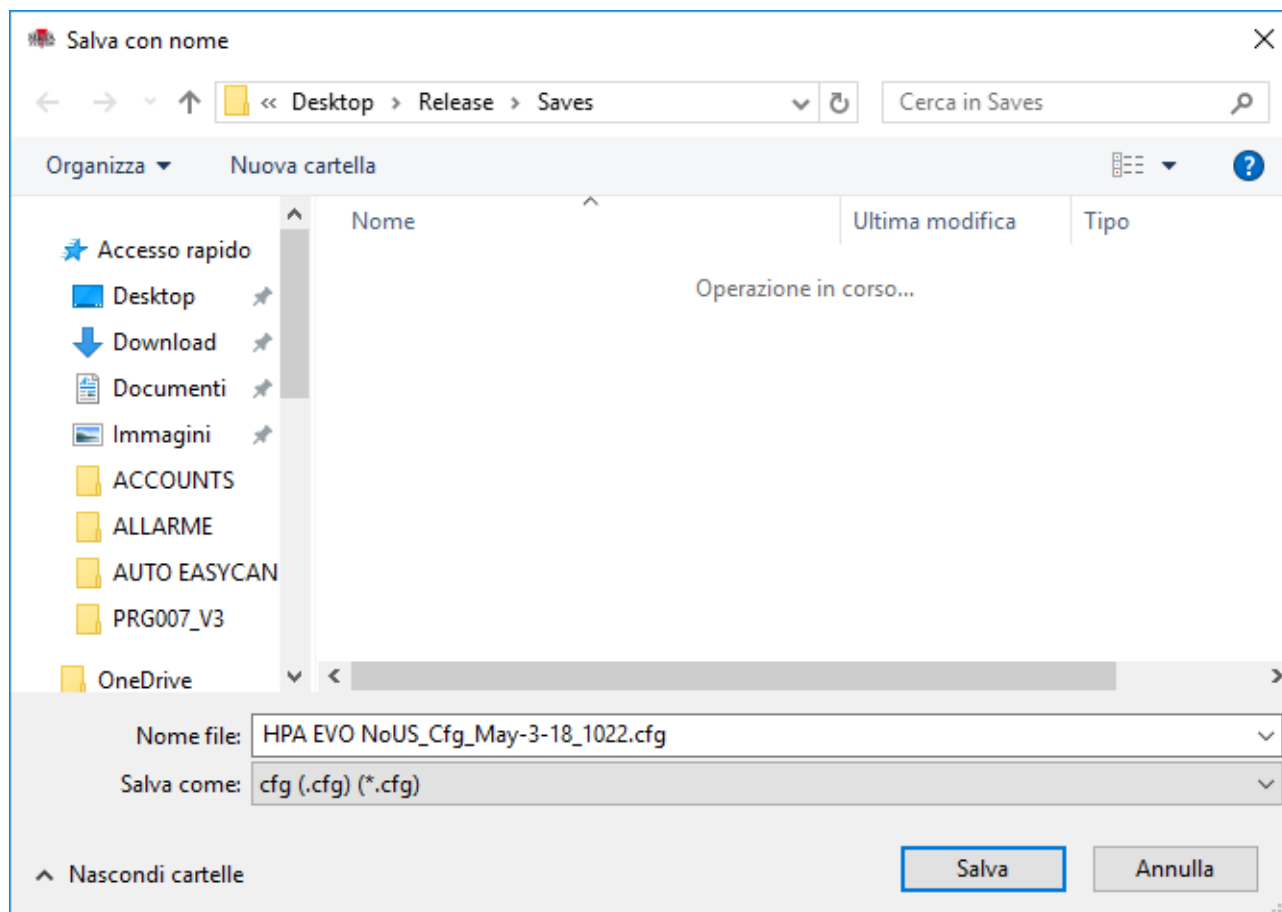
Parametri Pg.1 Parametri Pg.2 Registro eventi

Parametri del dispositivo

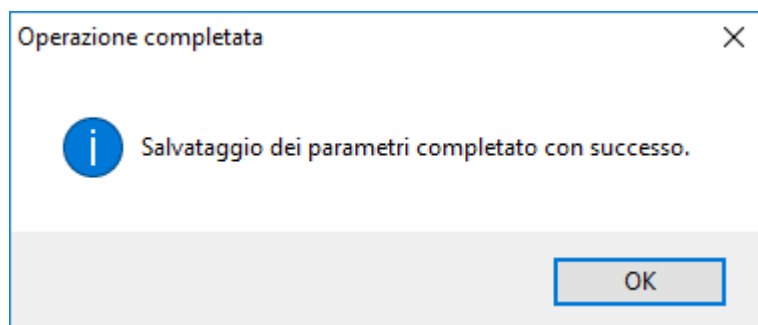
1 - Cicalino	Disabilitato
2 - Check stimoli	Abilitato
3 - Test allarmi periferici	Abilitato
4 - Funzione tasti radiocomando	Fabbrica
5 - Tempi di chiusura	Corto 0,5 s
6 - Comando frecce	Potenza
7 - Comando Clacson/Sirena	Alternato
8 - Sensibilità ultrasuoni	Sens. 3
9 - Selezione Tilt/Shock sensor	Tutto Off
10 - Sensibilità Shock sensor	Sens. 4
11 - Protezione porte	Allarme continuo
12 - Panico	Disabilitato
13 - Chiusura comfort	Comfort Off
14 - Dead lock	Disabilitato
15 - Codice override	23414
16 - Override 3 cifre	Disabilitato

USB collegata ID: 11.02.00 Modalità : Standard Dimensione : Piccola

La configurazione viene salvata in una cartella predefinita SAVES



Al termine del salvataggio si avrà un messaggio di conferma



Tasto LOAD : caricamento file parametri

La configurazione salvata è possibile ricaricarla in ogni momento tramite il tasto LOAD

PRG007 By MetaSystem S.p.A. @2018 - Ver. 3.1.5.0

HPA EVO

Prodotto : ID107 - HPA EVO Modulo : N/A

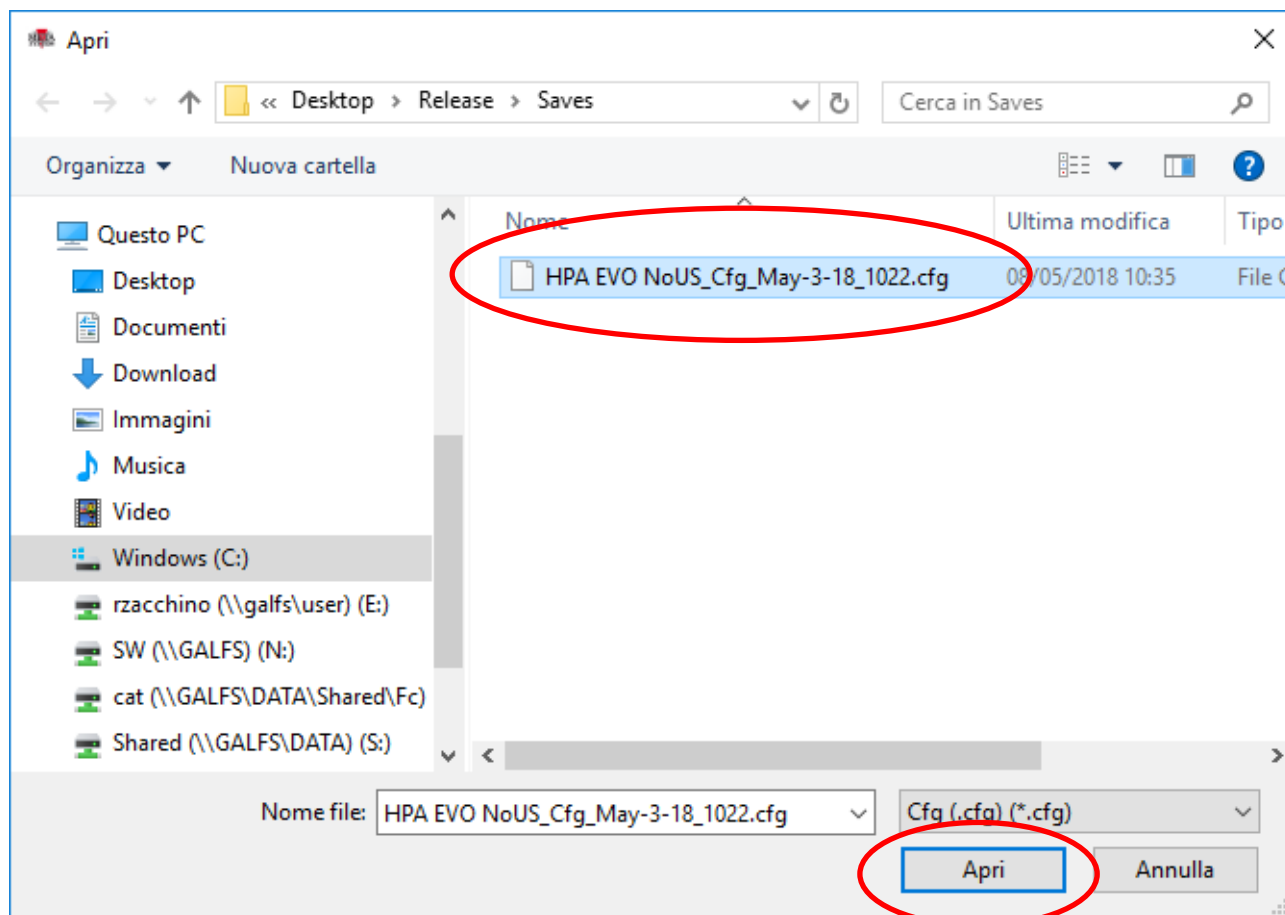
Parametri Pg.1 Parametri Pg.2 Registro eventi

Parametri del dispositivo

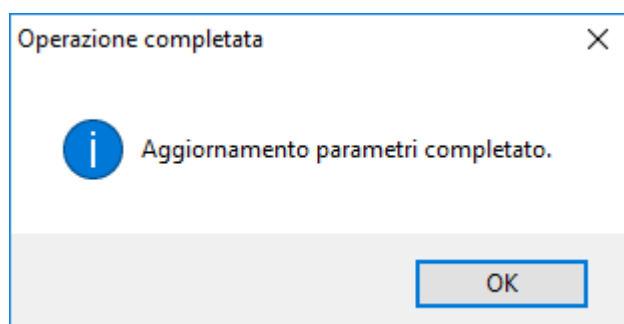
1 - Cicalino	Disabilitato
2 - Check stimoli	Abilitato
3 - Test allarmi periferici	Abilitato
4 - Funzione tasti radiocomando	Fabbrica
5 - Tempi di chiusura	Corto 0,5 s
6 - Comando frecce	Potenza
7 - Comando Clacson/Sirena	Alternato
8 - Sensibilità ultrasuoni	Sens. 3
9 - Seleziona Tilt/Shock sensor	Tutto Off
10 - Sensibilità Shock sensor	Sens. 4
11 - Protezione porte	Allarme continuo
12 - Panico	Disabilitato
13 - Chiusura comfort	Comfort Off
14 - Dead lock	Disabilitato
15 - Codice override	23414
16 - Override 3 cifre	Disabilitato

USB collegata ID: 11.02.00 Modalità : Standard Dimensione : Piccola

Premendo il tasto LOAD si aprirà la cartella SAVES dove tutte le configurazioni salvate sono disponibili. Selezionare la configurazione desiderata e premere il tasto APRI



Al termine del caricamento un messaggio confermerà l'avvenuta operazione



Per trasferire i parametri caricati al prodotto utilizzare il tasto SET come indicato in precedenza.